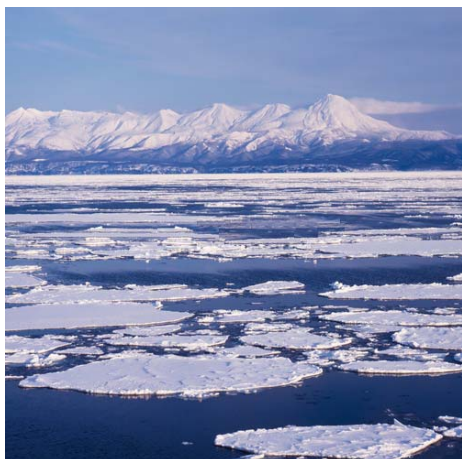


# Adventure JAPAN 日本を冒険

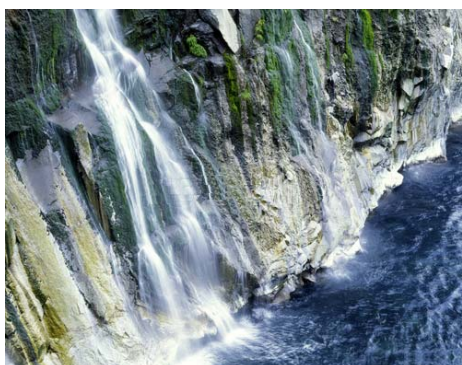
**Il sogno di Marco Polo : alla scoperta della leggenda di Cipango (Giappone) , l'isola magica ricca di oro e gioielli preziosi ...**



## **Penisola di SHIRETOKO**

(al nord dell'Isola di Hokkaido)

Patrimonio mondiale dell'UNESCO per la sua ricca Natura e Fauna, la penisola di SHIRETOKO offre delle scene stupefacenti.



Orsi bruni, cervi, aquile e volpi sono i maggiori abitanti del parco nazionale di Shiretoko.





### **Villaggio di BIEI**

(Isola di Hokkaido)

designato come uno dei 'più bei villaggi del Giappone'.

BIEI, famoso paese di agricoltura e campi di fiori che offre paesaggi unici in tutte le quattro stagioni dell'anno.



### **il MONTE FUJI 3776 mt.**

(provincia Yamanashi / Shizuoka)



### **sentiero KOMANO KODO**

(provincia Mie / Wakayama)

le antiche strade selciate di KUMANO preservano tuttora intatte atmosfere arcaiche.

Antiche vie di pellegrinaggio attraversano la Foresta Kumano, intrisa di mistero e spiritualità.



### **la via sul mare**

#### **SHIMANAMI KAIDO**

(provincia Ehime / Hiroshima)

percorso ciclabile e pedonale, unico al mondo, che permette agli amanti di bicicletta di percorrere ben settanta chilometri, senza interruzione, circondati da un panorama davvero indescrivibile !



### pellegrinaggio di SHIKOKU

(Isola di Shikoku)

il piu' famoso sentiero di pellegrinaggio buddista che copre ottantotto (88) templi, sparsi su un percorso di oltre mille chilometri...

Aperto a chiunque, si cammina per ripensamento interiore e alla ricerca di se stesso.



### ITINERARIO MODELLO :

giorno 1 [mattina] Partenza da TOKYO con volo per la penisola di **SHIRETOKO**.

[pomeriggio] Visita dal mare del parco nazionale e le sue cascate. (\*da aprile a ottobre)  
 Passeggiata sul mare ghiacciato del **golfo di Utoro** con i dry-suits. (\*da gennaio a marzo)

Due notti presso il villaggio di pescatori **UTORO**.



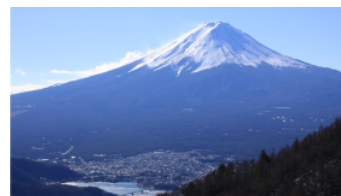
giorno 2 [mattina] Visita del **parco nazionale Cinque Laghi di Shiretoko** (possibile chiusura durante periodo attivo degli orsi bruni *\*da maggio a luglio*)  
[pomeriggio] Trecking fino alla **Cascata di Oshinkoshin**. (8 km)



giorno 3 [mattina] Partenza per **BIEI**, conosciuto per il paesaggio di campagna piu' bello del Giappone.  
[pomeriggio] Visita di due famosissimi parchi di fiori, il **Zerubu** e lo **Shikisai**. (*\*escursioni con snowmobile per le colline di Biei durante inverno*)  
Pernottamento a BIEI.



giorno 4 [mattina] Volo dall'aeroporto di Asahikawa fino a Tokyo, e transfer al **Lago KAWAGUCHI**, famoso villaggio scenico ai piedi del Monte FUJI.  
[pomeriggio] Scalata del **Monte FUJI** (*\*da luglio a settembre*) e pernottamento presso il rifugio.



giorno 5 Alba spettacolare dalla cima del **Monte FUJI** !  
*Nei periodi aprile-luglio e ottobre-novembre :*  
Scalata del **Monte MISAKA**, per un panorama eccezionale del Monte Fuji.  
Pernottamento presso il Lago Kawaguchi.



giorno 6 [mattina] Partenza per **TSUMAGO**, uno dei villaggi meglio conservati della via **NAKASENDO**, la strada principale che collegava la capitale EDO (Tokyo) con KYOTO (citta' dell'imperatore).



Imitando i samurai di 400 anni fa', raggiugeremo il villaggio di **MAGOME** a piedi, anche questa antica tappa lungo la Nakasendo con le sue architetture in legno preservate e mantenute esattamente come ai tempi antichi.

Pernottamento a MAGOME.



giorno 7 Partenza da Magome per **OCHIAI JUKU** sempre lungo l'antica via Nakasendo, immersa nella bellissima **Valle di Kiso**.

Proseguimento per KUMANO da dove comincia il sacro e misterioso sentiero di **KUMANO KODO**.

Pernottamento a Nachi Katsuura per due notti.



giorno 8 Alla scoperta di **KUMANO KODO** (significa le antiche strade di Kumano), sancita Patrimonio Mondiale dell'UNESCO "Siti sacri e vie dei pellegrini nei monti di Kii".

Le antiche strade selciate che imboccavano i pellegrini in viaggio ai tre templi di Kumano, preservano tuttora intatte atmosfere arcaiche.

Camminando nella foresta visiteremo il **Tempio Kumano Nachi Taisha**, e la **Cascata di Nachi**.



giorno 9 Partenza per NARUTO, sull'Isola di Shikoku, con traghetto veloce.

Da Naruto comincia il famoso **pellegrinaggio di Shikoku**, un percorso di ottantotto templi sparsi attraverso 1400 chilometri.

Pernottamento a Naruto, oppure Tokushima.



giorno 10 Partenza per il **PELLEGRINAGGIO di SHIKOKU** cominciando dal **Tempio RYOZEN-JI** (tempio n.1) fino al **Tempio GOKURAKU-JI** (tempio n.2).

I pellegrini, chiamati "**ohenro-san**" si vestono in bianco, colore che simboleggia la purita', con cappello di paglia per proteggersi dal sole, e portano un bastone di legno per le salite e gradini dei templi.

Proseguiremo in pullman al **Tempio OKUBO-JI** (l'ultimo tempio, n.88), il piu' grande di tutti **Tempio ZENTSU-JI** (n.75), e con l'aiuto della funivia fino al piu' alto **Tempio UNPEN-JI** (n.66).

Pernottamento a IMABARI.



giorno 11 [mattina] mezza giornata di riposo

[pomeriggio] visita del **Castello di Imabari**, l'unico castello costruito di fronte al mare.

Pernottamento a IMABARI.



giorno 12 Indimenticabile passeggiata sopra il mare in bicicletta sulla scenica via **SHIMANAMI KAIDO**, un percorso magico per gli amanti di ciclismo, ma non solo.

La via Shimanami Kaido e' una strada sul **Mare Setonai**, e tramite sette ponti si attraversano nove bellissime isole in un panorama incantevole lungo settanta chilometri, con vari posti di sosta.

Pernottamento a ONOMICHI.



giorno 13 Visita della città' di ONOMICHI. Reso famoso da scrittori e poeti, la sua reputazione attira ancora oggi molti artisti (e turisti) in cerca di ispirazione. Camminando il "**percorso della letteratura**" raggiungeremo il **Tempio SENKOJI**, con un vista spettacolare del Mare Setonai e le sue isole.

Pernottamento a ONOMICHI



giorno 14 Partenza dall'aeroporto di Hiroshima fino a Tokyo, per collegamento con vostro volo di ritorno.

ARIGATO (grazie) e SAYONARA (arrivederci) !



Prezzo Pacchetto "Adventure JAPAN" :

Quotazione su richiesta, secondo Vs. esigenze.